

Anleitung Backup Enigma erstellen

www.ipbox.tv

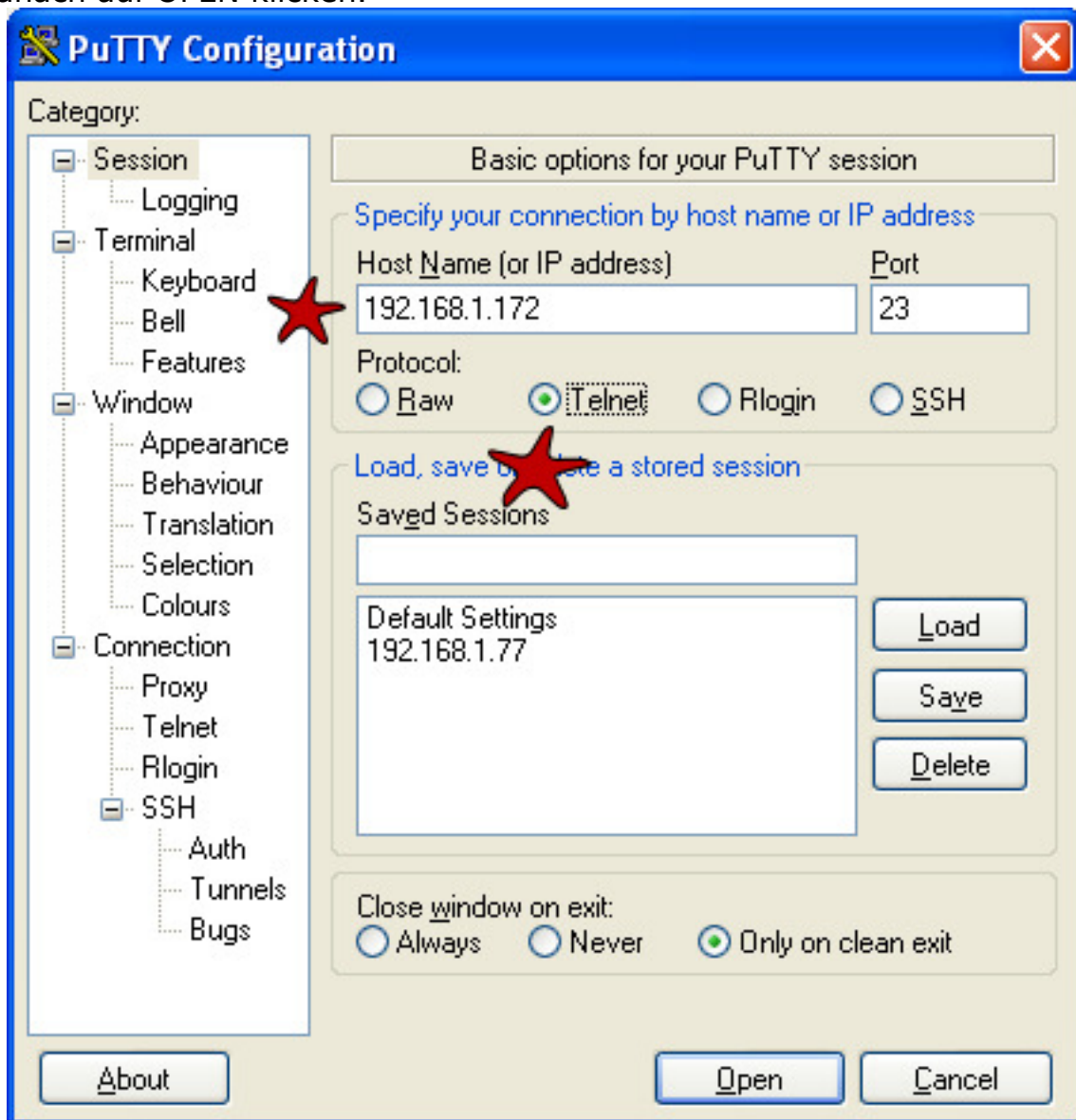
Als erstes ladet ihr euch putty runter. Putty ist ein Telnet/SSH Client. Natürlich könnt ihr auch über die Eingabeaufforderung (Start, ausführen, cmd) mit der IPBOX connecten.

Putty gibt es hier:

<http://the.earth.li/~sgtatham/putty/latest/x86/putty.exe>

Wichtig sind nun die Felder welche mit einem Stern markiert sind. Diese sinngemäss ausfüllen. Also die IP Adresse eurer IPBOX.

Danach auf OPEN klicken.



Wenn alles geklappt hat solltet ihr nun den untenstehenden Screen sehen. Bei ipbox login tippt ihr root ein und bestätigt mit der Enter Taste.



```
192.168.1.172 - PuTTY

**
*****
**
***      Welcome to IPBox 250 S      ***
**
***      ABCOM present IPBox img      ***
**
**
***
**
*****
**

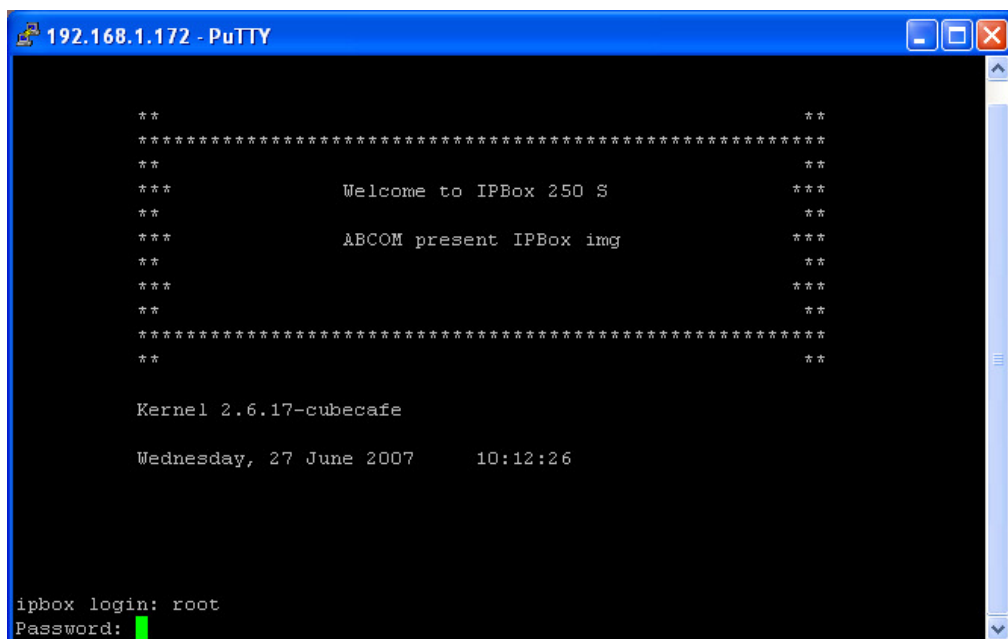
Kernel 2.6.17-cubecafe

Wednesday, 27 June 2007    10:12:26

ipbox login: root█
```

Als nächstes müsst ihr das Passwort eintippen. Wenn ihr etwas tippt, seht ihr die Eingabe nicht, also nicht verwirren lassen. Wenn ihr das Passwort nicht geändert habt lautet es ipbox

Ebenfalls mit Enter bestätigen.



```
192.168.1.172 - PuTTY

**
*****
**
***      Welcome to IPBox 250 S      ***
**
***      ABCOM present IPBox img      ***
**
**
***
**
*****
**

Kernel 2.6.17-cubecafe

Wednesday, 27 June 2007    10:12:26

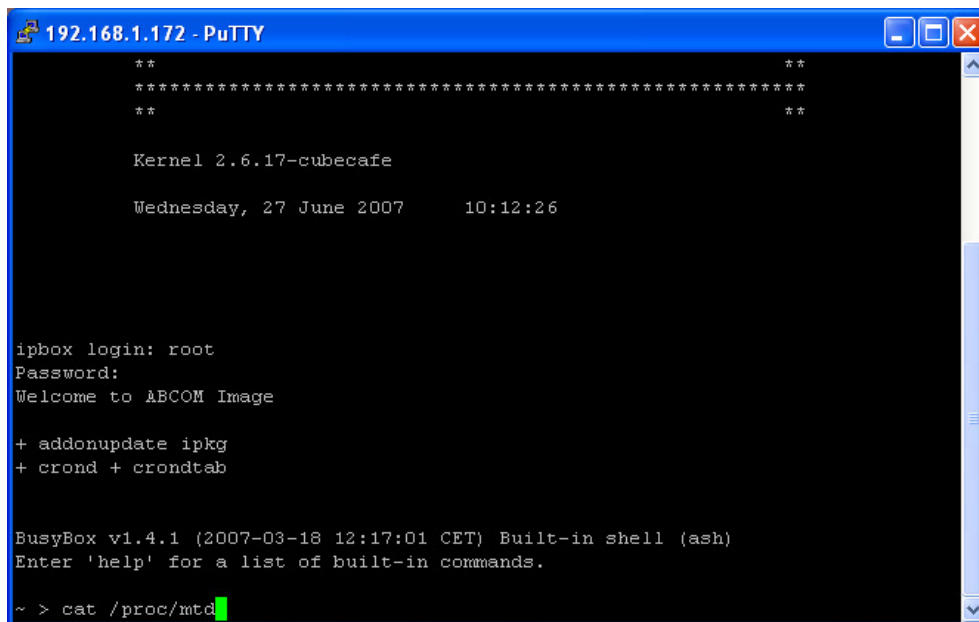
ipbox login: root
Password: █
```

Wenn alles geklappt hat könnt ihr nun den unten stehenden Befehl eintippen und mit Enter bestätigen.

Hier noch der Befehl zum rauskopieren:

```
cat /proc/mtd
```

Dieser Schritt wäre eigentlich nicht unbedingt nötig aber sicher ist sicher.

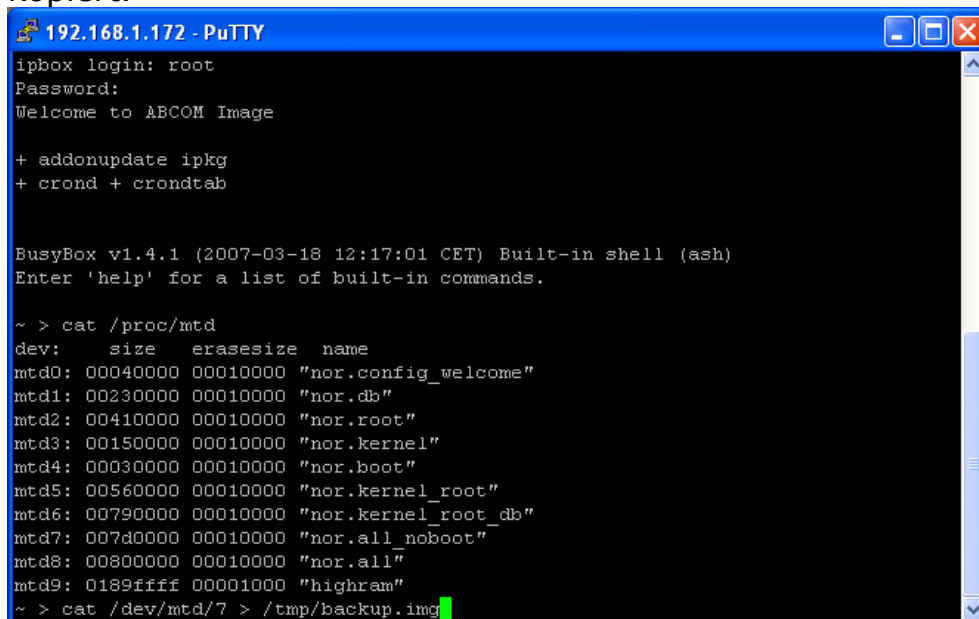


```
192.168.1.172 - PuTTY
**
*****
**
Kernel 2.6.17-cubecafe
Wednesday, 27 June 2007 10:12:26
ipbox login: root
Password:
Welcome to ABCOM Image
+ addonupdate ipkg
+ crond + crontab
BusyBox v1.4.1 (2007-03-18 12:17:01 CET) Built-in shell (ash)
Enter 'help' for a list of built-in commands.
~ > cat /proc/mtd
```

Als nächstes gebt ihr den folgenden Befehl ein:

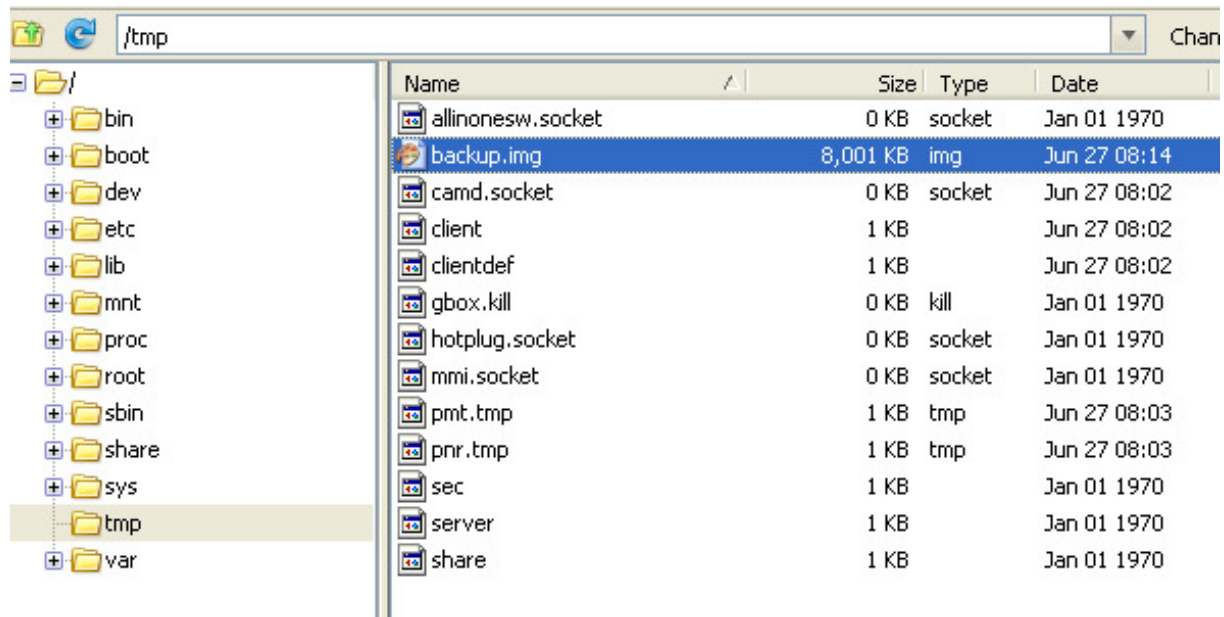
```
cat /dev/mtd/7 > /tmp/backup.img
```

und bestätigt dann mit Enter. Das Backup wurde nun in den Ordner /tmp kopiert.



```
192.168.1.172 - PuTTY
ipbox login: root
Password:
Welcome to ABCOM Image
+ addonupdate ipkg
+ crond + crontab
BusyBox v1.4.1 (2007-03-18 12:17:01 CET) Built-in shell (ash)
Enter 'help' for a list of built-in commands.
~ > cat /proc/mtd
dev:      size  erasesize  name
mtd0: 00040000 00010000 "nor.config_welcome"
mtd1: 00230000 00010000 "nor.db"
mtd2: 00410000 00010000 "nor.root"
mtd3: 00150000 00010000 "nor.kernel"
mtd4: 00030000 00010000 "nor.boot"
mtd5: 00560000 00010000 "nor.kernel_root"
mtd6: 00790000 00010000 "nor.kernel_root_db"
mtd7: 007d0000 00010000 "nor.all_noboot"
mtd8: 00800000 00010000 "nor.all"
mtd9: 0189ffff 00001000 "highram"
~ > cat /dev/mtd/7 > /tmp/backup.img
```

Nun mit einem FTP Client (hier Fireftp) mit der Box verbinden und in das Verzeichnis /tmp wechseln. Hier seht ihr nun die Backup Datei mit dem Namen backup.img



Ladet die Datei auf euren PC und merkt euch wohin ihr die Datei kopiert habt. Damit das Image auch wieder seriell eingespielt werden kann muss es noch umgewandelt werden. Dazu benötigt ihr das Programm mkdnimg. Dieses bekommt ihr z.B. bei www.ipbox.tv oder www.denktenk.com oder www.relook-support.com

Das Programm starten und die mit Stern markierten Punkte ausfüllen resp. Überprüfen. Als erstes wählt ihr Serial Image an. Ganz oben bei src path die Datei markieren die ihr von der IPBOX auf euren PC geladen habt (in unserem Fall wäre dies nun backup.img). dest path füllt sich selber aus, könnt ihr aber verändern wenn ihr die eigentliche Datei die ihr dann brauchen könnt in ein anderes Verzeichnis ablegen möchtet. Mutant200s auswählen und all_noboot auswählen. Das wärs. Auf Make klicken und schon habt ihr euer backup.

