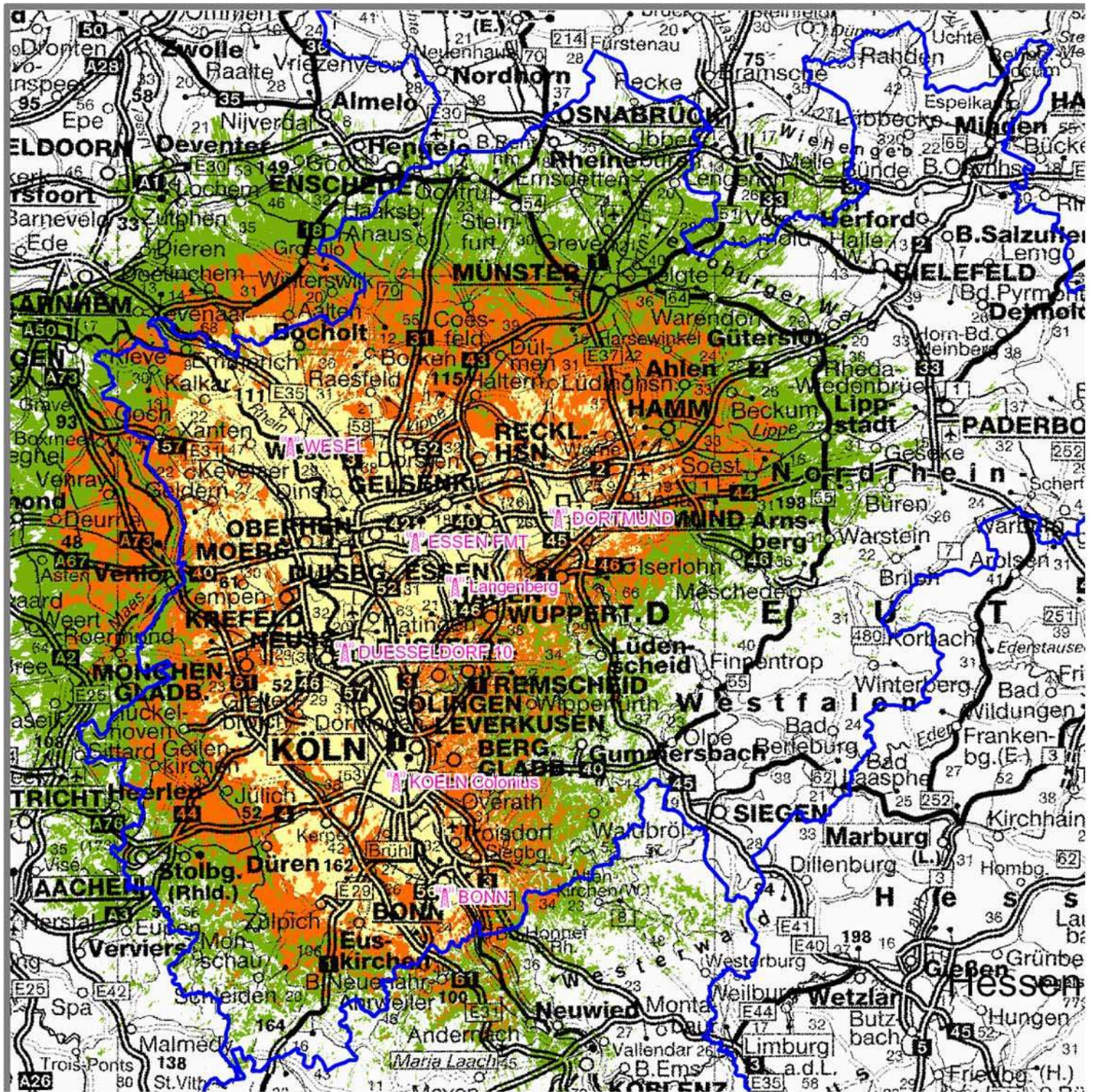


# Prognose für den DVB-T Empfang in der Region Köln/Bonn und Düsseldorf/Ruhrgebiet ab 08. November 2004



Projektbüro DVB-T Nordrhein-Westfalen  
Postfach 10 27 53 | 50467 Köln

- Empfang über eine Dachantenne
- Empfang mit einer Zimmerantenne außerhalb von Gebäuden
- Empfang mit einer Zimmerantenne innerhalb wie außerhalb von Gebäuden